

WinTV Media Center Kit Installationsanleitung für Windows Vista Home Premium und Windows Vista Ultimate

© Hauppauge Computer Works, Inc. 2007 · Q1-MCKIT1505001300-V4.0-GER · 2007/06/13

Hauppauge Computer Works GmbH
Krefelder Str. 669
D-41066 Mönchengladbach
www.hauppauge.de

Tel.- Support: (+49) 02161 694 88 40
Telefon: (+49) 02161 694 88 0
Fax: (+49) 02161 694 88 15
info@hauppauge.de

Hauppauge Computer Works, Inc.
91 Cabot Court
Hauppauge, NY 11788, USA
www.hauppauge.com

Tel.- Support: (+1) 631 434 3197
Telephone: (+1) 631 434 1600
Fax: (+1) 631 434 3198

Inhalt des WinTV Media Center Kits

- **WinTV-PVR-150 MC** Karte mit Analog-TV Tuner und Hardware-MPEG-Encoder **oder**
- **WinTV-PVR-500 MC** Karte mit zwei analogen TV-Tunern, FM Radio und zwei Hardware-MPEG-Encodern **oder**
- **WinTV-HVR-1300 MC** Karte mit Hybrid DVB-T und Analog-TV Tuner, FM Radio und Hardware-MPEG-Encoder
- **Media Center Fernbedienung** mit zwei AA Batterien
- **Media Center IR-Empfängerbox** (für USB)
- **IR-Blaster** Kabel
- WinTV MC **Treiberinstallations CD-ROM**
- WinTV Media Center Kit Installationsanleitung (dieses Dokument)

Hinweis: Die im Lieferumfang enthaltene WinTV Installations CD-ROM enthält auch die WinTV Anwendungen. Diese werden für die Verwendung im Microsoft Media Center nicht benötigt.

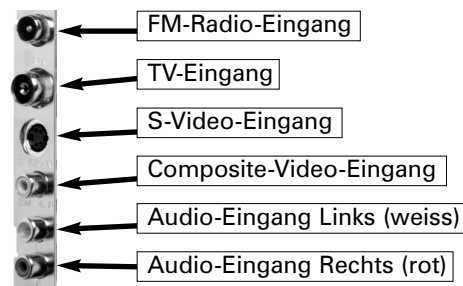
1. Installieren des WinTV MC Kits

Achtung: Ihr PC kann durch statische Entladung beschädigt werden. Sie beugen dem vor, indem Sie einfach kurz das geerdete Gehäuse Ihres PC's berühren, bevor Sie ihn öffnen bzw. die PCI-Steckkarte anfassen.

- Schalten Sie den Computer aus und ziehen Sie den Netzstecker. Der Hersteller des PCs hält Informationen zum Öffnen des Gehäuses bereit.
- Entfernen Sie den Gehäusedeckel. Suchen Sie einen freien PCI Slot (kurzer weisser Slot) und entfernen Sie die Metallabdeckung des Slots an der Rückseite des PCs.
- Stecken Sie die WinTV Karte in den PCI-Slot und befestigen Sie diese mit einer Schraube.
- Montieren Sie den Gehäusedeckel wieder und stecken Sie den Netzstecker wieder ein.
- Verbinden Sie das TV-Antennenkabel mit dem TV-Eingang der WinTV-Karte.
- Verbinden Sie das Radio-Antennenkabel mit dem FM-Eingang der WinTV-Karte.

Falls Sie eine Set-Top-Box oder einen Satelliten-Receiver mit der WinTV Karte verbinden wollen, können Sie dazu die Audio- und Video-Eingänge verwenden.

Anschlüsse der WinTV-Karte



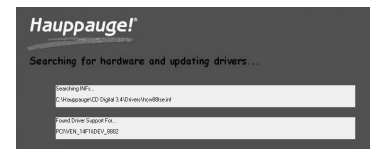
2. Installation des Geräte-Treibers

Beim ersten Start von Windows Vista nach Einbau der WinTV-Karte erscheint der Hardware Assistent. Beenden Sie die Meldungen des Hardware-Assistenten mit **Abbrechen**. Legen Sie die WinTV Installations-CD ein, klicken Sie auf **Start** und **Computer**. Sie sollten nun die **HCW CD** bei "Geräte mit Wechselmedien" sehen können.

Doppelklicken Sie auf diese **CD-ROM** und klicken Sie dann doppelt auf die Datei **HCWDriverInstall**.

Es wird nun ein blaues Fenster gezeigt, während die Treiber für Ihre WinTV Karte installiert werden.

FILE NAME	DATE	TYPE	SIZE
HowDriverInstall.ctp	15/03/2007 20:22	CFG File	1 KB
HowDriverInstall	07/03/2007 20:03	Application	1,151 KB
HCWID32.DLL	19/01/2007 15:34	Application Extens...	97 KB
hcwprp32.dll	22/12/2006 17:25	Application Extens...	245 KB

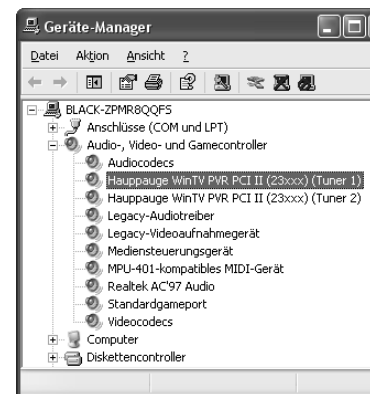


Wenn diese fertiggestellt ist, klicken Sie auf **<<click to exit>>**.

3. Überprüfung der Installation

Überprüfen Sie nach der Treiberinstallation die korrekte Einrichtung im Geräte-Manager. Klicken Sie dazu mit der rechten Maustaste auf das Symbol **Arbeitsplatz** auf dem Desktop, gehen Sie auf **Eigenschaften**, zum Registerreiter **Hardware** und klicken Sie auf **Geräte-Manager**. Hier sollten Sie nun neue Hauppauge-Einträge unter **Audio-, Video- und Gamecontroller** sehen.

Wenn kein Eintrag mit Fragezeichen bei **Andere Geräte** oder Ausrufezeichen bei **Audio-Video- und Gamecontroller** vorhanden ist, wurde die Karte korrekt installiert.



Beispiel (Einträge variieren je nach Produkt)

4. Anschluss des Fernbedienungs Kits

4a. Installation des IR-Empfängers

Schliessen Sie nun den Empfänger der Media Center Fernbedienung an einen freien USB-Port des Computers an. Windows wird darauf eine neue Hardware-Komponente erkennen und den Treiber dafür installieren. Gegebenenfalls werden Sie zum Einlegen der Microsoft Windows Vista Installations-CD-ROM aufgefordert.



4b. Installation des IR-Blasters

Das beiliegende schwarze IR-Blaster-Kabel mit Klinckenstecker am einen Ende und IR-Diode am anderen Ende ist das IR-Blaster Kabel. Verbinden Sie dieses mit dem IR-Empfänger, wenn Sie vorhaben, eine externe Set-Top-Box mit Media Center anzusteuern.

5. Einrichtung der TV-Funktion in Media Center

Vor der Konfiguration des Media Centers sollten Sie alle nötigen Kabel an die WinTV Karte angeschlossen haben. Klicken Sie auf die grüne **Start-Taste** der Fernbedienung. Das Media Center sollte sich nun öffnen. Navigieren Sie zum Punkt **Aufgaben** und dort zu **Einstellungen** und drücken Sie auf die **OK** Taste Ihrer Ferbedienung. Wählen Sie **TV** und **TV Signal einrichten**. Es erscheint nun ein Assistent, der Sie durch die restliche Installation leitet.

Im Fenster "**TV-Signal einrichten**" klicken Sie auf **Weiter**.

Im Fenster "**Region bestätigen**" wählen Sie "**Ja, diese Region für die Konfiguration der TV-Dienste verwenden**" und klicken auf **Weiter**.

Das TV-Signal sollte nun automatisch erkannt werden. Klicken Sie auf **Weiter**.

Im Fenster mit dem Titel "**Fertig!**", wählen Sie "**TV-Programmlisten einrichten**" und klicken Sie auf **Weiter**.

Im Fenster "**TV-Programm einrichten**" klicken Sie auf **Weiter**.

Bei der Frage "**Möchten Sie das TV-Programm verwenden?**" wählen Sie **Nein** und klicken auf **Weiter**. (Falls Ihr Computer über einen Internetzugang verfügt und Sie die TV-Programmzeitschrift verwenden möchten, können Sie an dieser Stelle auch mit Ja antworten.)

Im Fenster "**Suche nach Diensten**" klicken Sie auf **Suche starten**.

Die gefundenen Sender werden aufgelistet. Wenn der Vorgang abgeschlossen ist, klicken Sie auf **Weiter**.

Die Einrichtung der TV-Funktion in Media Center ist damit abgeschlossen.

Bei Problemen

WinTV Media Center Treiber deinstallieren

Zur Deinstallation des WinTV Treibers starten Sie die Datei HCWClear.EXE von der WinTV Installations CD-ROM, klicken Sie auf OK und Ja. Wenn sich das schwarze Fenster geschlossen hat, ist der Treiber deinstalliert.

Die Option "Radio" ist im Media Center nicht zu sehen

Die Option "Radio" ist im Media Center nur zu sehen, wenn Sie ein analoges Fernsehsignal konfiguriert haben, da im Media Center immer nur eine Empfangsart eingerichtet werden kann (analog oder digital).

Es werden nicht alle DVB-T Kanäle gefunden (WinTV-HVR-1300)

Möglicherweise ist das DVB-T Signal in Ihrer Region zu schwach. Verwenden Sie eine aktive Antenne mit eigener Stromversorgung oder eine Dachantenne für besseren Empfang. Informieren Sie sich bei www.ueberalltv.de darüber, welche Antenne Sie benötigen und wie stark der Empfang in Ihrer Region ist.

FCC Statement

Radio Interference Statement:

WinTV have been tested and found to comply with the limits for a Class B digital device, pursuant to part 15 of the FCC Rules. These limits are designed to provide reasonable protection against harmful interference in a residential installation. This equipment generates, uses, and can radiate radio frequency energy and cause harmful interference to radio communications. However, there is no guarantee that interference will not occur in a particular installation. If this equipment does cause harmful interference to radio or television reception, which can be determined by turning the equipment off and on, the user is encouraged to try to correct the interference by one or more of the following measures:

- reorient or relocate the receiving antenna.
- increase the separation between the equipment and receiver.
- connect the equipment into an outlet on a circuit different from that to which the receiver is connected.
- consult the dealer or an experienced radio/TV technician for help.

FCC ID: H90WINTV

CAUTION: Changes or modifications not expressly approved by the party responsible for compliance to the FCC Rules could void the user's authority to operate the equipment.

CE Statement: This equipment has been tested and complies with EN 55013, EN 55020 and IEC 801-3 part 3 standards.

Waste Electrical and Electronic Equipment (WEEE)

Das Gerät darf nicht mit dem Siedlungsabfall (Hausmüll) entsorgt werden. Dieses Gerät ist entsprechend der europäischen Richtlinie 2002/96/EG über Elektro- und Elektronik-Altgeräte (Waste Electrical and Electronic Equipment - WEEE) gekennzeichnet. Die Richtlinie gibt den Rahmen für eine EU-weit gültige Rücknahme und Verwertung der Altgeräte vor. Für die Rückgabe Ihres Altgeräts nutzen Sie bitte die Ihnen zur Verfügung stehenden Rückgabe- und Sammelsysteme.